



FineReport 產品介紹

企業級WEB報表工具 | 中國報表軟體領導品牌 | Gartner企業報表全球市場指南唯一入選中國產品

專業 / 簡捷 / 靈活



— 什麼是 FineReport

FineReport 是帆軟自主研發的企業級 web 報表工具，經過多年的打磨，已經成長為中國報表軟體領導品牌。FineReport 以其零編碼的理念，易學易用，功能強大，簡單拖拽操作便可製作中國式複雜報表，輕鬆實現報表的多樣展示、互動分析、資料錄入、權限管理、定時調度、列印輸出、門戶管理和行動應用等需求。

FineReport 的特點可以總結為「專業、簡捷、靈活」。

專業

普通報表、聚合報表、決策報表三種報表設計模式支援製作各類中國式複雜報表、資料填報表、管理儀表板、響應式報表等，配合自主研發的 50 餘種圖表樣式提供酷炫的資料視覺化效果，幾乎可以迎接任何報表挑戰。

簡潔

通過類 Excel 的設計器一鍵連接資料源，拖拽欄位綁定儲存格，一張實時報表就可以製作完成，支援一鍵遠端發布到伺服器。既可以獨立部署，也可以與其他系統無縫整合。同時無須二次開發，PC 端製作報表就可以發布到行動端，極大提高開發效率，易學易用易實施。

靈活

資料填報系統加上決策平台的支援，提供資料上報、流程審批、權限管理、定時調度等一系列功能，加上簡捷的報表設計與製作模式，可以靈活應對運營、人資、財務、合同等多變的業務需求。

全新 10.0 版本也為使用者帶來了全新特性：軍工級安全、高可用叢集、智慧運維。

軍工級安全

資訊安全已是企業頭等大事。FineReport10.0 重點發力，從保證 0 安全漏洞，到主動防禦，實現了應用安全、帳戶安全、資料安全和運維安全的全方位安全防護，達到軍工企業對產品安全的硬性要求。

① 應用安全

採用更安全的 RSA+SHA256，用 token 代替 cookie，並修復了一系列已知的安全漏洞，來應對常見的威脅。新增 cookie 增強、檔案上傳校驗、Security Headers 及訪問控制等一系列安全防護功能。

② 帳戶安全

提供了更多的帳號安全措施，包括單一登入控制，異常登入地點提醒，訪問頻率控制，登入防暴力破解，強密碼策略等。同時提供更加詳細的審計日誌，記錄帳戶下對資源的所有訪問情況，包括操作人、操作時間、ip 地址、資源對象、操作名稱及操作情況，方便進行安全分析，並滿足客戶審計要求。

③ 資料安全

提供完備的權限控制，提供多種權限驗證方式，開啟角色權限控制後，無論從平台或者是通過 url，未被授權的使用者都無法訪問相應報表，並避免了水平越權和垂直越權情況的發生。同時對密碼資訊統一進行加密儲存，所有密碼不再在請求中出現明文，統一加密傳輸。最後，提供更加客製化的水印功能，且不會被背景等遮擋，可降低資料泄露的風險。

④ 運維安全

提供定期的系統備份，保證系統被惡意更改後可恢復。同時，管理員帳戶對使用者進行操作或對系統設定進行更改時，將有日誌儲存。客戶可以實現安全分析，資源變更追蹤以及合規性審計等。

高可用叢集

叢集採用無主機模式，節點宕機後系統可正常使用，各節點負載更加均衡，節點增加併發呈線性增長。操作簡單，具備高一致性，配置和資源修改可隨時同步。同時擁有記憶體監控和動態感知節點加入的功能，適配各種網路環境、系統和 web 伺服器。

智慧運維

10.0 版本通過優化防宕機機制，增強對於資源的合理應用，從源頭預防了導致宕機各種問題，進而保證了系統的可用性。此外，雲端運維藉助大計算、零成本、低門檻、高成長等優點，通過與本機運維的結合進一步幫助使用者提升系統的穩定性。

二 FineReport+ 的價值主張

經過 10 餘年的打磨，FineReport 已經非常成熟，作為一款通用型的生產工具，在其誕生的這 10 餘年來，給 IT 和業務帶來了極大的效率提升。

FineReport 的應用場景非常廣泛，但應用方式卻非常簡單，廣大番薯（帆軟使用者）在實際應用中不斷地拓展 FineReport 的應用深度和廣度。受到番薯的啟發，我們提出了「FineReport+」的概念。

「FineReport+」，是要連接並解決更多有關資料的應用場景，讓數據成為生產力。「+」後面可以是業務系統如 OA、ERP、CRM，可以是 FineBI、Qlikview、Cognos、Tableau 等 BI 系統，可以是部分業務場景，比如考勤系統，小型進銷存系統，考試系統等，也可以是獨立開發者，通過應用中心的插件開發，提供個性的解決方案。



① FineReport+ 業務系統

一般業務系統內建的報表能力很弱，難以滿足企業資料化分析和管理的需要，所以報表應用已經越來越成為 OA、ERP、CRM 等業務系統的一個重要組成部分。產品型軟體公司在遇到有報表需求的客戶時，常會選擇和帆軟合作，比如用友、金蝶、泛微、致遠、萬戶、藍凌、神州數碼、浪潮，而和 FineReport 整合的業務系統產品有 OA、ERP、MIS、CRM、TMS、WMS、BPM、EHR、考勤等。

③ FineReport+ 業務場景

資訊化系統的本質是錄入和展示，恰巧 FineReport 天然支援這兩塊功能，本身就是一個視覺化的系統 DIY 工具。所以很多番薯直接應用 FineReport 開發了一些業務系統，如簡易出入庫系統、專案週報管理系統、酒店客房收入資料系統、考試分析系統、會員管理系統、刷卡考勤系統、報餐系統、微信小秘書等。

② FineReport+ BI 平台

不論是傳統 BI 還是敏捷型 BI，這類探索式的工具在應對中國式複雜報表，以及資料填報補錄等企業日常瑣碎管理場景時，需要 FineReport 的互補，FineReport+BI 系統、贏在開發效率，贏在面向中層、面向固定式、面向複雜報表的定位。無論是傳統 BI 如 SAPBO、Cognos、OracleBIEE 等，還是新型自助式 BI 如 FineBI、Tableau、Qlikview、PowerBI 等，都可以用 FineReport 「+」起來。

④ FineReport+ 開發者

「+」後面連接的是插件開發者、第三方軟體公司，通過需求的指引，利益的共享，開發更多功能插件，整合更多第三方成熟的技術。豐富產品功能，滿足更多個性化需求，也能為第三方開發者帶來持續性收益。

三 為什麼需要 FineReport

軟體公司為什麼需要 FineReport

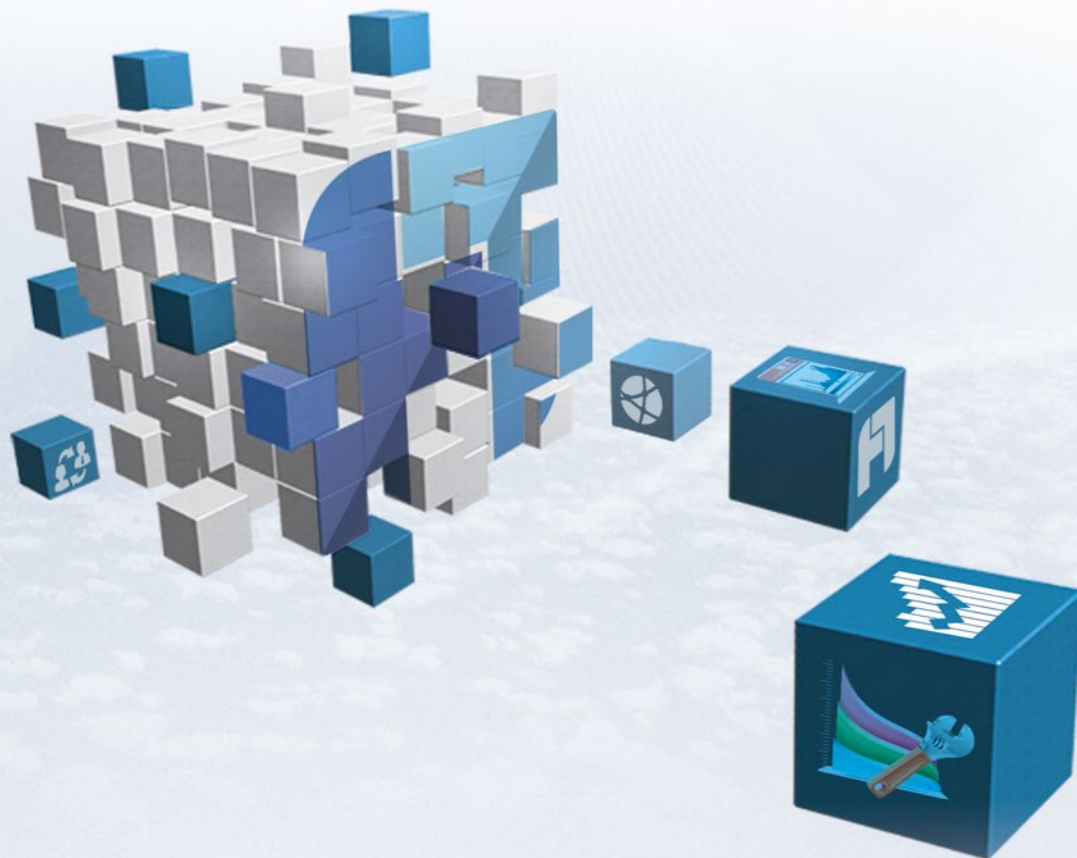
以前的專案開發模式多採用客製程式碼開發或者基於平台二次開發，但是這種模式長期以來存在如下問題：

專案周期長， 延期問題非常普遍	需求擴展差， 無法快速響應新需求
熬夜加班多， 身體心理壓力過大	軟體品質差， BUG 頻出系統性能差
使用者維護難， 驗收後還要進行維護	離職風險高， 人才流失後果嚴重

為了節約專案成本，有的專案使用開源軟件，表面上看似減少了報表軟體採購的費用，實際上卻因為這樣那樣的問題導致專案延期，效率甚至不如程式碼開發：

功能有限制，客戶新需求不能滿足時進退兩難
服務無保障，遇到技術難題或產品 BUG 只能嘆息
學習成本高，全英文的產品和學習資料如同天書

FineReport 的出現，宣告以上問題不再是問題，讓高效開發報表成為可能。同時由於 FineReport 的易用性、傻瓜性，可以在專案交付後，使最終使用者可以基於 FineReport 做簡單的頁面修改以達到自我維護和更新系統的目的。



最終使用者等企事業單位為什麼需要 FineReport

●業務資料增長迅速，但用於經營分析和業務管控比較少

資訊化過程中，企業應用越來越多，資料量也越來越大，企業資料是一筆巨大財富，多數公司認可此觀點卻不知怎麼利用，所以數據僅僅是堆積在一起，而參與運營決策，進行經營分析和業務管控的資料還非常少。

●業務數據分散，應用難度大

一般企業多個業務系統比如 CRM、ERP、OA 都是封閉獨立運行，業務資料分散在不同的系統中，查詢資料需要進入不同的系統，業務資料的應用難度非常大。另外資料多口採集、重複錄入、資料更新不同步、資料結構不同，也嚴重影響了資料的一致性和準確性。

●手工方式處理資料，工作量大準確

度低安全性低

為滿足管理人員查閱跨部門、跨系統的綜合性資訊，業務部門需要手工 excel 進行匯總和調整，基本上是「月報月月做，日報天天做」，工作量大，時效性低，資料不準確，製作、維護、查看都很不方便。excel 的權限功能簡單，資料安全性低，嚴重損害企業利益。

●業務調整太快，原有報表不能服務於新業務

企業通過客製報表來進行業務分析，但由於業務發展快，原有報表無法滿足需求，就需要經常二次開發，調整報表體系，這對最終使用者和軟體公司都是很大的負擔。同時報表之間缺乏關聯和對照關係，綜合分析難以深入。

●沒有統一的報表管理門戶

每個業務系統雖然有報表目錄，但領導者不能從統一門戶中查閱報表，更不能統一管理所有報表，對報表進行權限配置。

●報表展現過於明細和簡單，不利於管理者掌握企業全局資訊

業務系統帶有的報表一般功能都很低，只能實現基本的資料匯總、展示功能，不能直觀的、豐富的展現分析資料，更不能通過模型進行業務的預警、預測，支撐企業多種業務運用，不利於管理者掌握全局資訊，全面決策。

●出差在外不能及時查看報表

辦公行動化已經成為潮流，利用行動終端，管理者可以更好的利用碎片時間，可以不限於場所對企業進行實時掌控。但是由於種種原因，企業 80% 以上報表的查閱、填報還依賴於 PC 端，這種不利於管理者實時掌握企業資訊，及時進行業務調整。

以上種種問題，致使管理者難以獲取準確的有效資訊，決策還流於拍腦袋的直觀決策，對企業管理和運營都會帶來極多不利影響。

對此，FineReport 提供了完整的解決方案

資料整合

多資料關聯，跨資料庫跨資料表取值，簡單應用多業務系統資料，集中相關業務資料於一張報表，讓更多資料應用於經營分析和業務控制。

資料採集與建模分析

通過報表設計器，簡單靈活設計所需報表。通過報表協同作業與管理系統，進行報表統一訪問和管理，實現各種業務主題分析、資料填報等。

資料展示

通過 PC 端或行動設備訪問報表，進行豐富多樣的圖表分析、鑽取分析、多維度分析、自定義分析、及時分析等，更好的閱讀報表資料，發現資料價值。

四 FineReport 產品組成

• 功能結構

設計人員創建資料源並進行報表設計；管理員配置使用者、權限體系；普通使用者在前端執行報表的查詢、分析、列印、匯出、填報等，支援 PC/ 平板 / 行動端 / 大屏設備，相容主流瀏覽器。



• 應用結構

FineReport 報表系統主要由報表設計器（設計範本）和報表伺服器（解析範本）兩大部分組成，使用層次鮮明的三層結構體系搭建，通過多種連接方式連接不同資料源，所有的報表製作工作都在設計器（中間層）中完成，並最終通過伺服器解析展現給使用者。



五 FineReport 優勢功能



類 EXCEL 設計模式

「EXCEL+綁定資料欄」形式的操作介面，大大降低了學習成本，會使用 Excel，基本上就會使用 FineReport。支援多 SHEET 和跨 SHEET 計算，完美相容 EXCEL 公式，使用者可以所見即所得的設計出任意複雜的表樣，輕鬆實現中國式複雜報表。



資料支援

FineReport 連接資料源的方式多種多樣，支援通過 JDBC 的方式直接連接資料庫，或通過 JNDI 的方式與應用伺服器共享資料連接，也支援通過 JCO 連接 SAP 系統。可支援的資料源類型包括：

- 關聯式資料源** 包括 Oracle, SqlServer, MySql,DB2,Sybase, Informix 等主流的關聯式資料庫；支援 SQL 取資料表或檢視表，亦支援預存程序
- 檔案資料源** Excel 檔案, TXT 檔案, XML 檔案的資料
- 內置資料源** 支援伺服器內置資料集和報表內置資料集
- BI 多維資料源** Essbase、ssas、sap、hadoop 以及 FineBI 的 spider 等
- NoSQL 資料庫** 支援 MongoDB 等非關聯式資料庫
- 其他資料源** 支援程式資料源、json 資料、SAP 資料源等



使用者通過遠端設計，即三層架構模式，可以本機設計遠端發布範本，並直接對伺服器端報表檔案編輯更改。可以實現多部門、多人員協同工作。資料權限和範本權限都可以設定，範本加鎖功能可以防止編輯衝突。





複雜報表處理

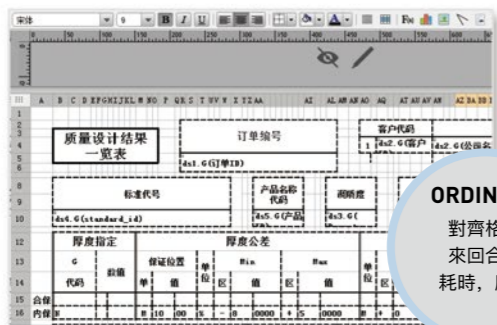
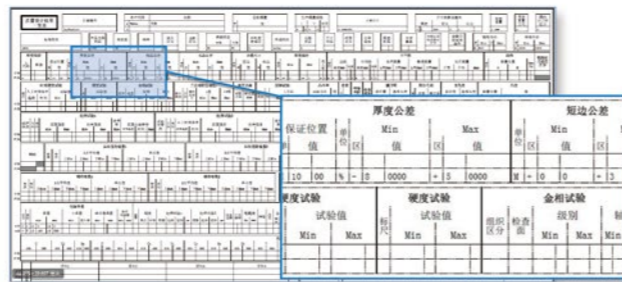
FineReport 支援多源資料關聯、列欄對稱、分欄、分頁和分組報表、動態格間運算、函數(公式)支援等功能，可以輕鬆製作實現各種類型的財務、人事、績效、銷售、庫存、物流等統計報表。



●聚合報表

對於一些非常複雜的大報表，即資料有多個分片區，涉及到很多很多統計資料和指標，常規方式製作起來就顯得吃力。

特事特辦，FineReport 針對複雜大報表的特點，推出了聚合報表功能，把原報表進行規則分割，每一聚合塊有其獨立性，且塊與塊之間有組織聯絡。



ORDINARY
對齊格線
來回合併
耗時，麻煩

如此複雜的報表，該怎麼辦？怎麼對齊格線？



NEW
聚合報表

每個報表模塊相互獨立
專門解決大報表設計難題



AlphaFine 智慧助手

AlphaFine 是帆軟創新開發的報表製作智慧助手，它是 FineReport 產品連接一切的入口，產品有什麼功能、有哪些 demo 範本、有哪些元件或插件、某項功能怎麼設定、某個報錯什麼意思怎麼解決等等，都可以通過這個入口找到答案。總而言之，使用者可以通過這入口獲取到所有有效資源，輔助報表製作。

開啟 AlphaFine 功能。↓



如下圖所示，是 AlphaFine 智慧助手的搜尋功能，可以搜尋範本內容、功能設定、文檔等等。↓



下圖是 AlphaFine 智慧檢測功能，基於帆軟的雲中心問題庫，使用者在訪問範本出錯時可以快速知道當前報錯的原因以及對應的解決方案。↓



圖表

帆軟自主研發的 H5 圖表，避免了使用第三方插件帶來的知識產權、服務、文檔等的不便。

支援柱形圖、折線圖、餅圖、雷達圖、散點圖、圓環圖、條形圖、堆積圖、面積圖、組合圖、氣泡圖、地圖、GIS 地圖、流向地圖、熱力地圖、儀表板、全距圖、甘特圖、樹圖、框架圖等 19 種圖表大類和超過 50 種圖表樣式

- 多種圖表類型
- 自定義圖表風格
- 坐標提示
- 資料提示
- 互動高亮
- 系列互動
- 坐標軸縮放
- 多維坐標軸
- 圖表線上切換



註：帆軟提供完整介面，使用者可自行引入 Echarts 等第三方圖表控制項

資料地圖

資料地圖以一種全新的、有別於傳統表格的視覺化方式呈現業務資料,是商業分析的進階形式和手段,可以給企業提供很多視覺化的資訊。

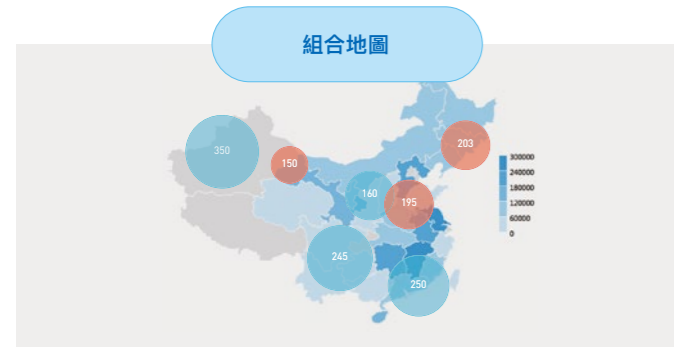
FineReport 的資料地圖功能強大,有著豐富的內置地圖粒度,支援熱力地圖、自定義地圖,並且可以整合百度、Google 等 GIS 地圖,實現地圖縮放、位置定位等功能。



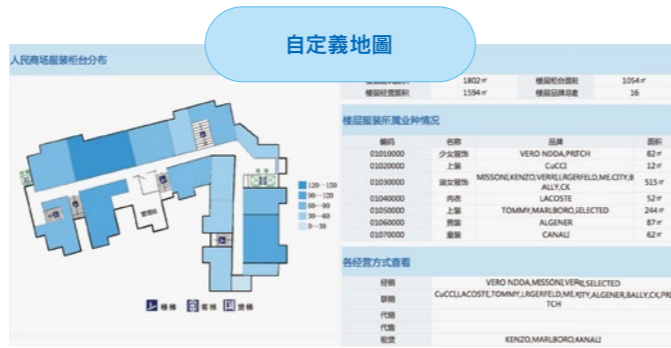
支援定位符、散點、氣泡甚至自定義圖片進行標記
支援根據區域名匹配,也支援根據經緯度定位



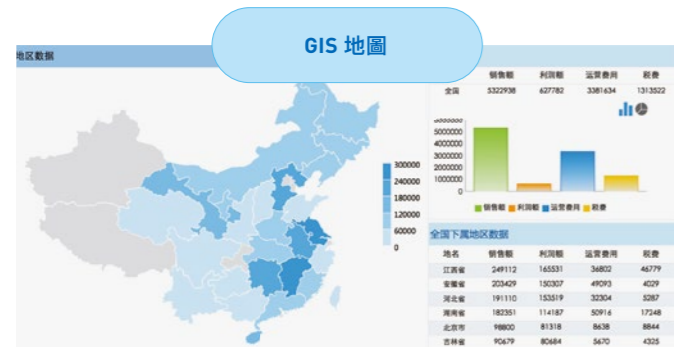
豐富的區域地圖顆粒,從世界地圖細緻到市縣級支援多層地圖鑽取
支援滑鼠滾輪自動鑽取到下一層級



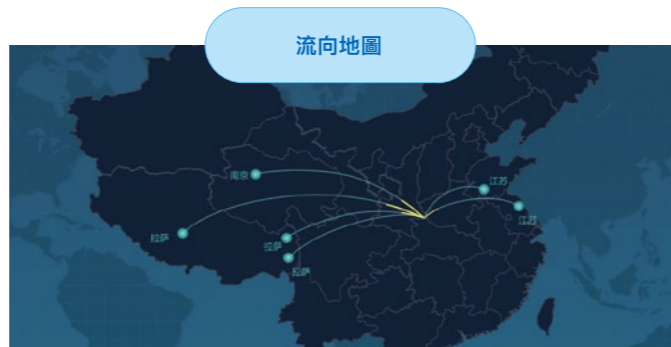
組合地圖支援自由地將點地圖和區域地圖進行組合來展示資料
支援氣泡圖、餅圖、散點、定位符等與區域地圖結合



支援匯入圖片分區描邊自定義地圖
支援通過資料點提示直接與分區圖片進行互動



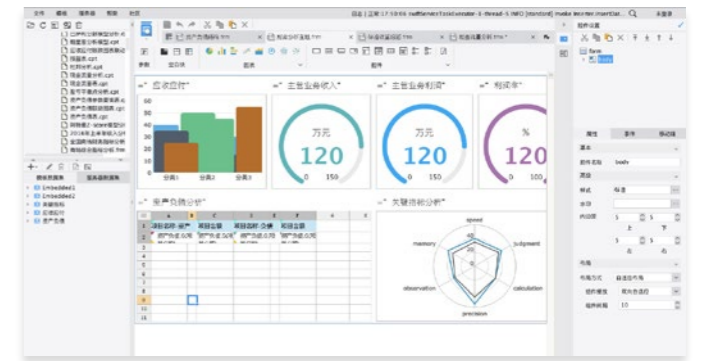
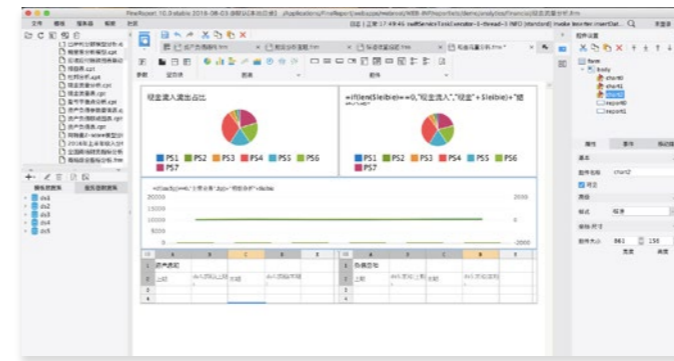
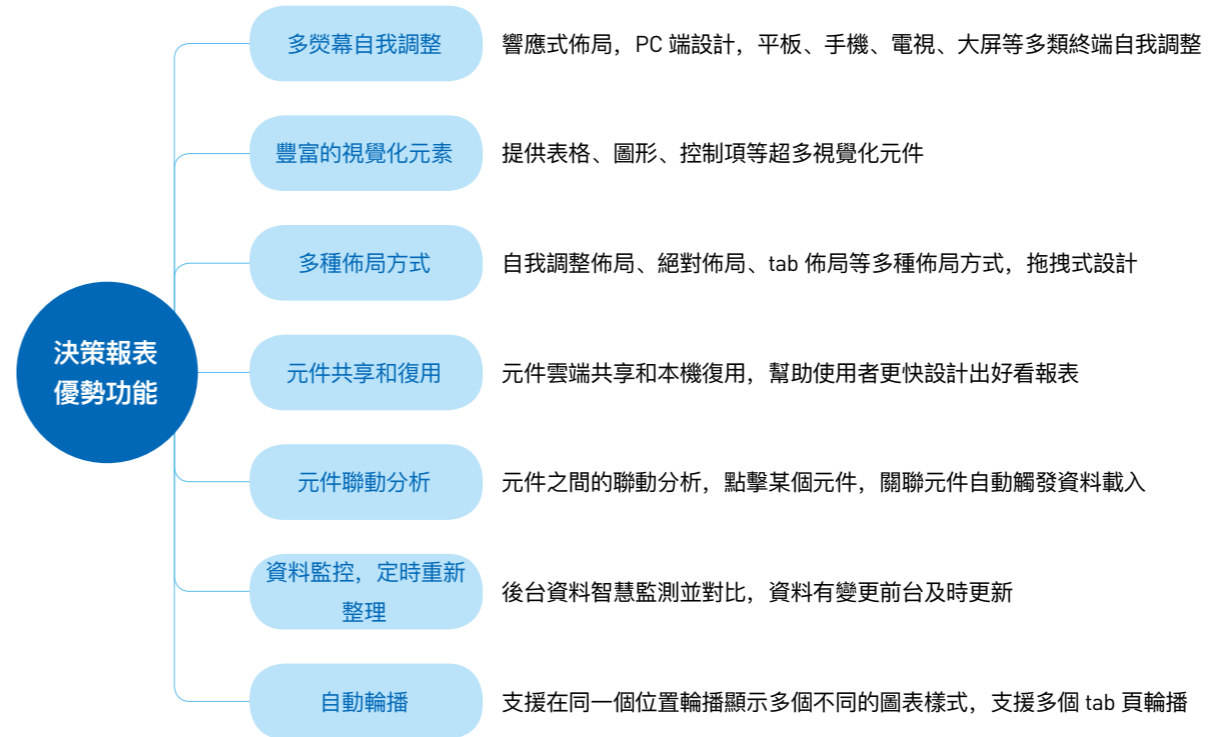
FineReport 可整合百度、Google 等 GIS 地圖
支援 GIS 地圖縮放、位置定位、鑽取等功能



支援流向地圖,支援流向動畫
支援流向組合地圖,支援自定義流向標記

決策報表

不同於普通報表的格子式介面, FineReport 決策報表採用了畫布式操作介面, 專為大屏和行動端而生, 通過簡單的拖拽操作即可幫助使用者構建強大、全面的「管理儀表板」, 在同一個頁面整合不同的企業資料, 完美的展示企業各類業務指標, 實現資料的多維度分析。

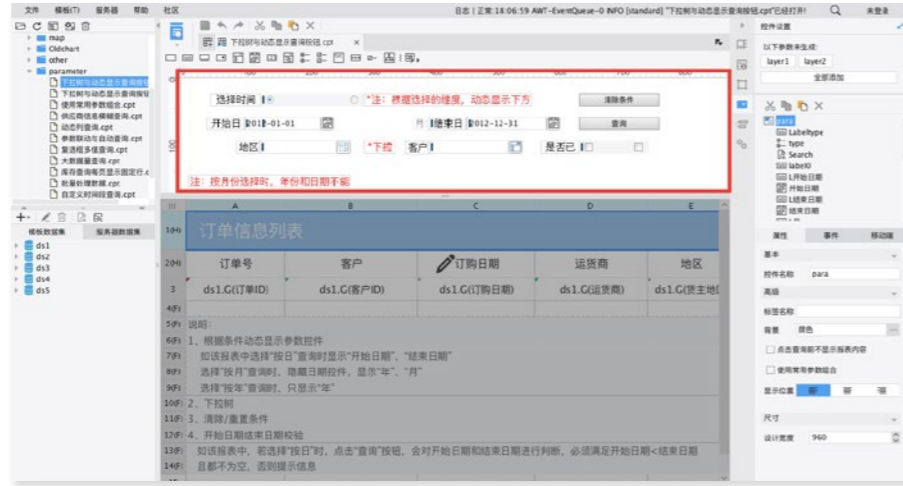


參數控制項

視覺化參數配置介面是 FineReport 的特色功能之一，可能是業內最好用的視覺化參數面板，拖拽控制項，自由佈局需要的查詢介面。

提供文本、下拉樹、下拉複選框、時間、日期、下拉框等十餘種控制項類型，通過控制項值的綁定，實現對報表顯示內容和樣式的自由控制和篩選。

靈活佈局參數介面，並實現參數聯動、動態欄查詢、自動查詢、參數為空顯示全部值、動態顯示參數控制項、參數面板中資料對應顯示、根據參數查看不同報表、預定義控制項直接引用等功能。



互動分析

參數設計介面和多種參數控制項，使得設計多參數查詢報表易如反掌，並且可以實現參數聯動等進階查詢效果。

對於圖表和資料的互動，FineReport 也獨具匠心，支援多種進階互動功能。

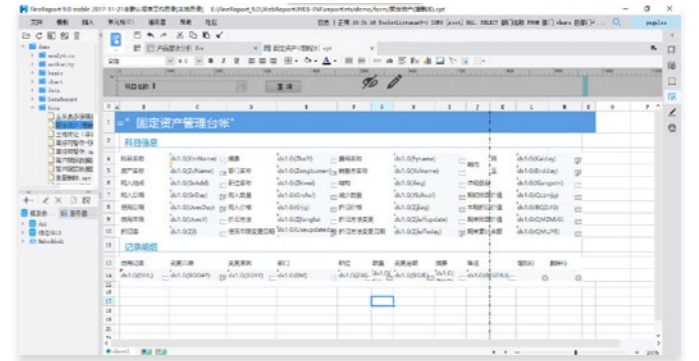
<p>圖表聯動</p> <p>點擊父圖表系列，所有子圖表聯動變化。</p>	<p>資料聯動</p> <p>點擊父表格資料，所有子圖表、子表格資料聯動變化。</p>	<p>多維資料鑽取</p> <p>一個儲存格資料，多個資料鑽取連結選項。</p>	<p>任意組合鑽取</p> <p>圖表可鑽取出圖表、表格，表格也可以鑽取出圖表、表格。</p>	<p>無限層次鑽取</p> <p>無限次數設定報表的鑽取關係。</p>	<p>多維度資料分析</p> <p>利用表單功能，實現資料的不同維度展示。</p>	<p>即時分析</p> <p>即時在 web 頁面對資料進行篩選、排序、過濾操作。</p>
--	--	---	--	--	--	--

資料填報

提供給業務人員或者使用者對資料庫進行增加、修改、刪除等操作的頁面，我們就叫做填報報表。FineReport 填報功能十分靈活，對資料和報表結構有著強大的處理能力。

FineReport 填報特點

- 多源填報** 一張填報表中的資料可以指向多個不同資料庫或資料表。
- 資料來去無關** 填報表中可以從 A 資料庫取值進行計算，經編輯後資料可填回 A 資料庫，也可提交至 B 資料庫或 C 資料庫，資料的來源與去向是完全獨立的，也就是可以做到資料的來去無關。



FineReport 填報優勢功能

- 多樣填報風格** 提供文本、數字、日曆（日期，時間）、下拉框、下拉複選框、下拉樹、按鈕、單選按鈕、複選框、複選框組、密碼、文本域、欄表、檢視表樹、表格樹、檔案上傳、多檔案上傳和網頁框等豐富的填報控制項，自由編輯多樣式填報頁面。
- 填報入庫控制** 支援智慧提交，插入提交，更新提交，刪除提交等多種提交方式，同時還可設定當儲存格未被編輯時則不參與提交。
- 資料校驗** 支援即時校驗、提交校驗、JS 校驗等多種校驗方式，確保入庫資料合乎規範。
- 多級上報** 基於流程和調度引擎，全介面操作，簡單快速實現上報審批業務需求。
- 離線填報** 離線填報資料，離線報表依然可用控制項、資料校驗、自動計算等功能。
- 資料暫存** 讓資料填報擺脫網路束縛，隨時隨地進行。
- 多 sheet 填報** 多個 sheet 的填報表資料填報。
- 批量 excel 匯入** 直接匯入或填報錄入，批量將 excel 中資料匯入資料庫中。

列印輸出

FineReport 支援市面上所有主流的檔案類型輸出與列印方式，並支援更多個性化的偏好設定。

●檔案匯出

FineReport 支援在設計器端匯出檔案，也支援在瀏覽器頁面匯出。

匯出格式：PDF、WORD、EXCEL（包含分頁匯出、原樣匯出、分頁分 sheet 匯出三種匯出樣式）、TXT、SVG 和圖片格式（PNG、JPG、BMP 等）

輸出屬性控制：控制隱藏列、隱藏欄的匯出，支援設定打開密碼和編輯密碼。

●列印

FineReport 支援 Flash 列印、PDF 列印、本機列印、零客戶端列印，以適應使用者不同的列印需求。

整體來看，FineReport 報表列印解決方案，有著「精確分頁，精確對齊、無頁尾、頁首干擾、自主定義紙張方向和格式、連續列印、靜默列印、跨瀏覽器列印」的優勢。

大屏應用

帆軟和諸多業內頂尖的大屏硬體廠商合作，支援將 FineReport 製作的決策報表頁面投射到各類大屏終端上進行演示分析，比如一體機、智慧電視、拼接屏、小間距 LED 螢幕牆等等。

FineReport 還提供了更炫酷的報表大屏展示功能，將近 10 個的大屏 3D 特效、15 種動態載入效果，以及聯動、離屏控制，讓大屏「活」起來。



行動應用

行動互聯網時代，資訊無處不在。充分利用行動應用，人們可以擺脫辦公場所的限制，充分利用碎片時間，進而可以「管理於拇指之間，決策與千里之外」。

●原生「資料分析」APP 介面



●HTML5 報表

FineReport 行動應用，還支援 HTML5 解析，可以方便的與第三方應用做整合。



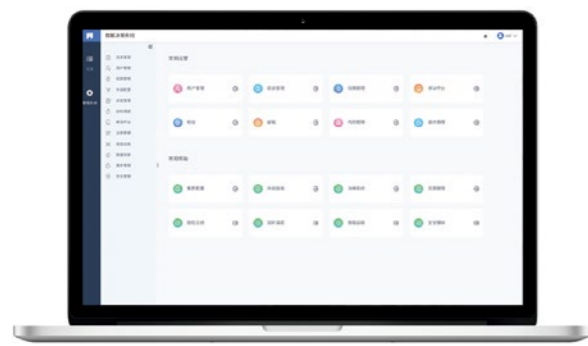
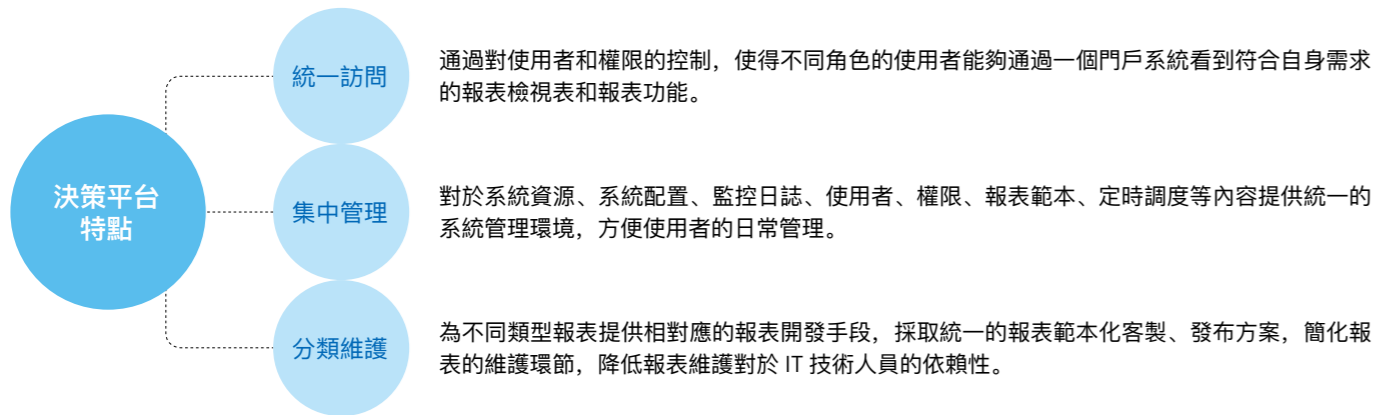
●釘釘 / 微信企業號整合

微信和釘釘整合：FineReport 提供微信和釘釘整合插件，結合 HTML5 技術實現與企業微信、釘釘的整合。支援對微信和釘釘帳號單點登入報表伺服器，並進行權限對接。此外，還支援推送消息至微信和釘釘應用。



掃描下載 APP ↑

決策平台



平台主要功能

- 目錄管理**：對平台的目錄樹進行增加、刪除、修改等操作，目錄可以自由調整位置。
- 使用者管理**：支援手動新增、匯入使用者或者同步使用者資料集的方法批量新增使用者。
- 權限管理**：支援按照權限項和權限受體，雙向分配權限，極細緻的權限粒度。
- 系統管理**：提供包括登入設定、密碼設定、列印設定、郵件伺服器、緩存、簡訊平台設定等。
- 智慧運維**：提供視覺化記憶體管理、叢集配置、備份還原、智慧檢測、雲端運維、平台日誌等功能。
- 安全管理**：提供安全防護、訪問控制、SQL 防注入功能，從修補漏洞和主動防禦兩個方面去提升應用安全。
- 定時調度**：設定定時任務，伺服器自動生成報告並傳送。
- 外觀配置**：支援自定義主題外觀，可以使用平台內置主題，也可以通過 API 自定義。
- 其他**：伺服器註冊資訊，行動平台配置，插件應用管理等。

安全管理

- 安全管理**：為了保證企業應用的安全，FineReport 著重在安全性上發力，從修補漏洞和主動防禦兩個方面去提升應用安全。
- 安全防護**：包括 Cookie 增強、檔案上傳校驗、Security Headers 三部分。其中檔案上傳校驗開啟後對填報及平台外觀配置中長傳檔案的副檔和大小進行校驗。Security Headers 開啟後將給請求附加 HTTP Security Header 屬性，阻止漏洞攻擊。
- 訪問控制**：分為訪問頻率限制和當前攔截名單兩部分。其中訪問頻率限制開啟後可設定具體限制頻率，對報表的訪問請求進行頻率限制，超出限制頻率則拉入攔截名單。攔截名單提供超出訪問頻率限制加入攔截的 IP 資訊，管理員可以對名單中 IP 進行移除操作。



訪問控制

分為訪問頻率限制和當前攔截名單兩部分。其中訪問頻率限制開啟後可設定具體限制頻率，對報表的訪問請求進行頻率限制，超出限制頻率則拉入攔截名單。攔截名單提供超出訪問頻率限制加入攔截的 IP 資訊，管理員可以對名單中 IP 進行移除操作。



定時調度

企業使用者可能面臨這樣的情況，報表是需要定期產生、定期發布的，不得不定期地做同樣的事情來得到使用者要的報表。FineReport 的定時調度功能可以讓使用者從不厭其煩的重複操作中解脫，可以方便快捷的設定日報、月報、季報、年報等任務，無需額外工作，定時任務設定後伺服器便會在指定的時間自動完成設定的任務，生成所需的檔案，甚至可以將生成的結果以郵件、簡訊、平台消息通知的方式通知您，讓您及時的進行分析與決策。



6 權限管理

權限管理就是指系統設定的安全規則或者安全策略，使用者可以訪問而且只能訪問自己被授權的資源，不多不少。FineReport 決策系統提供專門的權限管理介面進行權限分配與查看，其中權限管理分為權限項和權限受體兩個方面：

權限項就是指被分配的對象，**指物**。FineReport 決策系統的權限項包括報表、平台管理、範本和資料連接。其中範本和資料連接是在遠端設計的時候使用。

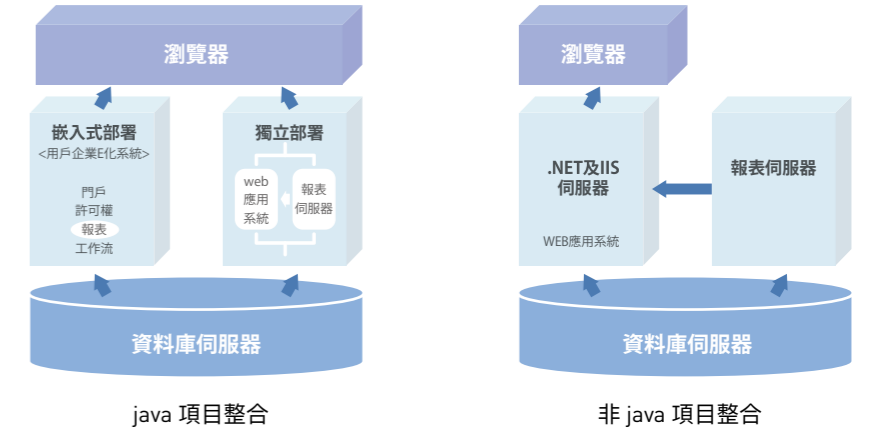
權限受體就是指將權限分配給誰，**指人**。FineReport 決策平台是基於角色的權限分配體系，受體主要是部門職位 / 角色，但在此之外還專門為特殊權限分配需求提供了基於單個使用者的權限設定功能。



部署整合

FineReport 為純 JAVA 軟體，故可以無縫整合到 JAVA 專案中，支援獨立式部署和嵌入式部署兩種方式。對於非 JAVA 專案，通過獨立的 WEB 伺服器支援，亦可以完美部署整合。

對於 C/S 系統或頁面整合，通過嵌入瀏覽器控制項、iframe 框架實現。



資源權限

對報表範本、系統設定進行訪問、編輯的權限

報表訪問與編輯權限

不同使用者訪問同一報表顯示不同資料

系統管理設定權限



權限受體

基於角色進行權限分配

部門職位

原始角色

自定義角色



操作權限

範本的工具欄、儲存格填報、參數控制項的權限

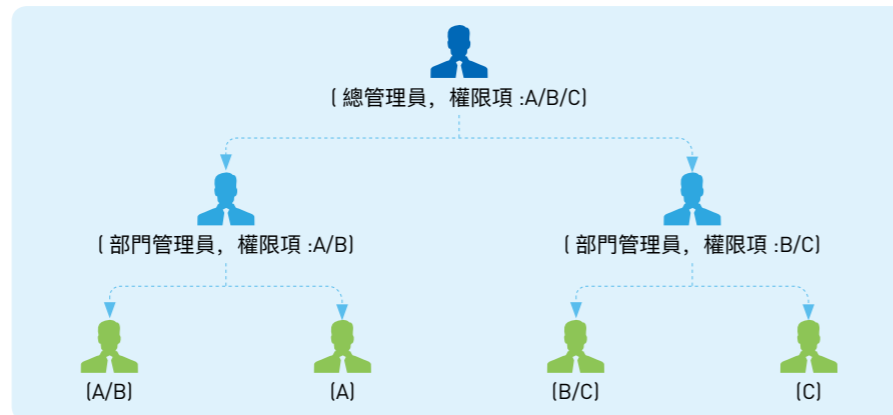
工具欄權限

參數查詢控制項權限

儲存格填報權限

●支援分級權限管理

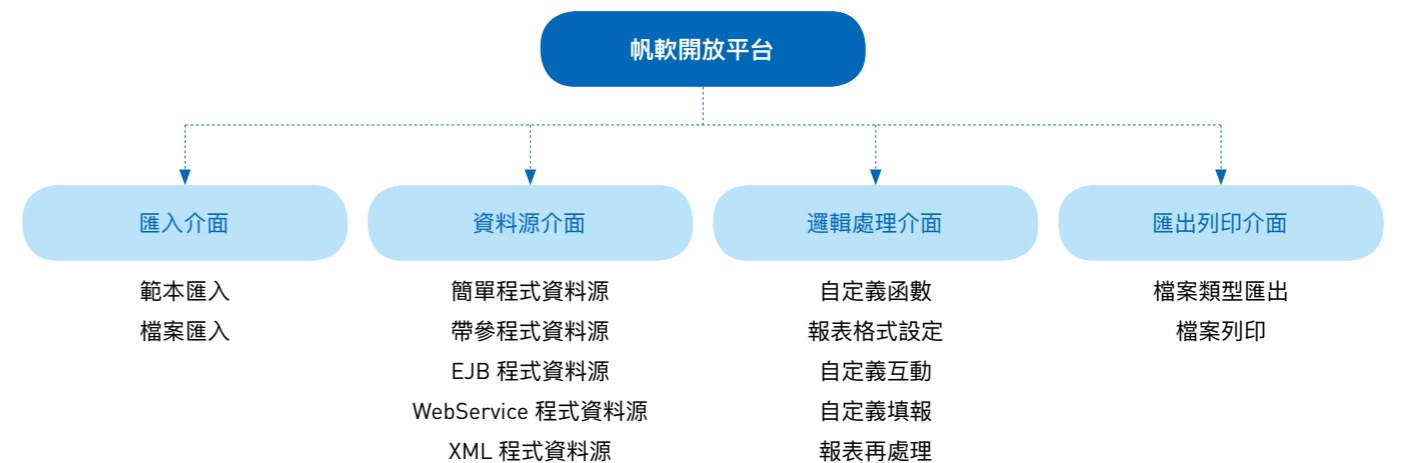
超級管理員控制所有權限，下級管理員只能管理自己職責範圍內的使用者和報表範本。



</> 擴展開發

FineReport 並不是封閉應用，支援開發者深入地開發與控制，帆軟開放平台提供豐富的介面。

帆軟基於此開放平台，著力打造互利共贏的生態圈，對於使用者來講，開放的生態圈能夠最大滿足個性化的需求，使用者可以在應用中心使用多種插件或者範本，甚至可以發布客製需求，由開發者客製化對於開發者，藉助帆軟開放平台可以通過招標模式、大賽模式獲得開發收入以及客製插件放在應用中心售賣獲得持續收益。





ABOUT FANRUAN 關於帆軟

一 關於帆軟

帆軟是中國專業的大數據 BI 和分析平台提供商，專注商業智慧和資料分析領域 12 年，在專業水準、組織規模、服務範圍、企業客戶數量等方面均為首屈一指的廠商。2017 年帆軟銷售額超 2.78 億元，連續多年在中國大陸大數據 / 商業智慧 (BI) 領域獨佔鰲頭。

二 帆軟實力

品牌影響力

十餘年來帆軟憑藉優質的產品積累了大批忠實的使用者和良好的口碑，品牌影響力逐年增長。

標杆客戶

《財富》中國企業 100 強，62 家選擇使用帆軟；《福布斯》中國最具潛力 100 家上市企業，52 家與帆軟合作。

中國軟體企業 100 強，69 家是我們的合作夥伴；中國 244 家一級系統整合商，142 家牽手了帆軟。

中國醫藥行業百強，中國地產行業百強，中國製造行業百強，中國化工行業百強中帆軟的客戶覆蓋率均在 36% 以上，同行業排名第一。

行業覆蓋

帆軟使用者遍布金融、房地產、建築、醫療衛生、車輛、機械製造、交通運輸、貿易流通、生活消費、文化傳媒、服務諮詢、教育科研、政府組織、公共服務、互聯網、電子電器、通信、軟體服務、石油化工、環境農業在內的國家統計局行業 (GB/T4754—2011) 統計標準所涉及的所有 233 個細分行業。

A 使用者規模

帆軟產品被成功運用在 20000 個企業或者組織的資訊化專案上。擁有超過 30W 的使用者開發者，每天都有超過 200W 的使用者，使用帆軟產品進行資料分析，查詢，填報。

品牌關注

帆軟及其產品在搜尋引擎、社交媒體、垂直網站的綜合關注度同行業排名第一，年增長率高達 127%。

品牌領導力

組織規模

帆軟堅信與優秀的人一起做優秀的事兒，公司目前已有員工 700 多人，「素質高、學歷高、能力強」是帆軟員工普遍的特徵。

服務範圍

FineReport 的服務網路已經遍及臺灣、日本、韓國、北美、東南亞和中國大陸。帆軟總部位於無錫，設有南京、拉薩兩個運營中心，並下設京津區、上海區、浙閩區、華南區、西南區、西北區、華中區、華北區、東北區等九個分支機構，39 個線下城市服務網點，省份覆蓋率 100%，各大、中城市和地區均能享受細膩、專業、及時、高效的在地化服務。

銷售業績

帆軟公司自正式成立以來，一直保持著高速增長，2017 年銷售額達 2.78 億元，在國內商業智慧軟體領域獨佔鰲頭。

客戶總量

帆軟發展至今，已有超過 7000 多家合作夥伴，例如中國銀行，中國移動，中國石化，阿里巴巴，天弘基金，58 同城，華為，IBM 中國，萬達集團，國家財政部，國稅總局等等，得到了使用者的廣泛認可和讚譽。

三 榮譽資質



FineReport 入選 Gartner 企業報表平台全球市場指南



CCID2017-2018 年度中國 BI 市場佔有率第一



中國 (第六屆) 財經峰會 - 最具成長價值獎



2018IDC《中國 BI 市場跟蹤報告》帆軟市場佔有率位居第一



福布斯中國非上市潛力企業榜



ISO9001 質量管理體系認證



CEIA 中國企業 IT 大獎 - 最佳 BI 方案提供商



CMMI3 能力成熟度模型認證



工信部中國電子資訊產業發展研究院與中國大數據產業生態聯盟「中國大數據企業 50 強」



帆軟 CEO-2017 中國 IT 商業夥伴精英



2015 年度中國商業智慧領域領軍企業獎



國家高新技術企業



2016 最具影響力商業價值品牌

商業夥伴
中國十佳商業智慧方案商

矽谷動力金 E 獎 - 年度最佳大數據 BI 創新產品獎

《互聯網週刊》- 年度最佳大數據 BI 產品創新獎

中國雲服務聯盟理事單位

上海首席資訊官聯盟 - 「年度資料視覺化產品創新獎」

ChinaByteIT 創新中國領軍企業獎

商業智慧 FineBI 獲 ChinaByteIT 創新中國最具影響力產品獎

中國大數據百強中資料視覺化領域第一名

CDO 大數據公司榜單商業智慧類第二名

《互聯網週刊》BI 解決方案類年度產品

2016 帆軟 CEO 榮獲《互聯網週刊》年度最具行業影響力人物

CEIA 中國企業 IT 大獎 - 最佳 BI 方案提供商

暢享網 2015 中國企業 IT 應用評選 - 優秀產品解決方案

2016 榮獲資料即服務生態圖譜中 BI 服務商領域第一

四 線下服務網路

FineReport 的服務網路已經遍及台灣、日本、韓國、北美、東南亞和中國大陸，各大、中城市和地區均能享受細膩、專業、及時、高效的在地化服務。當前技術服務網點有：

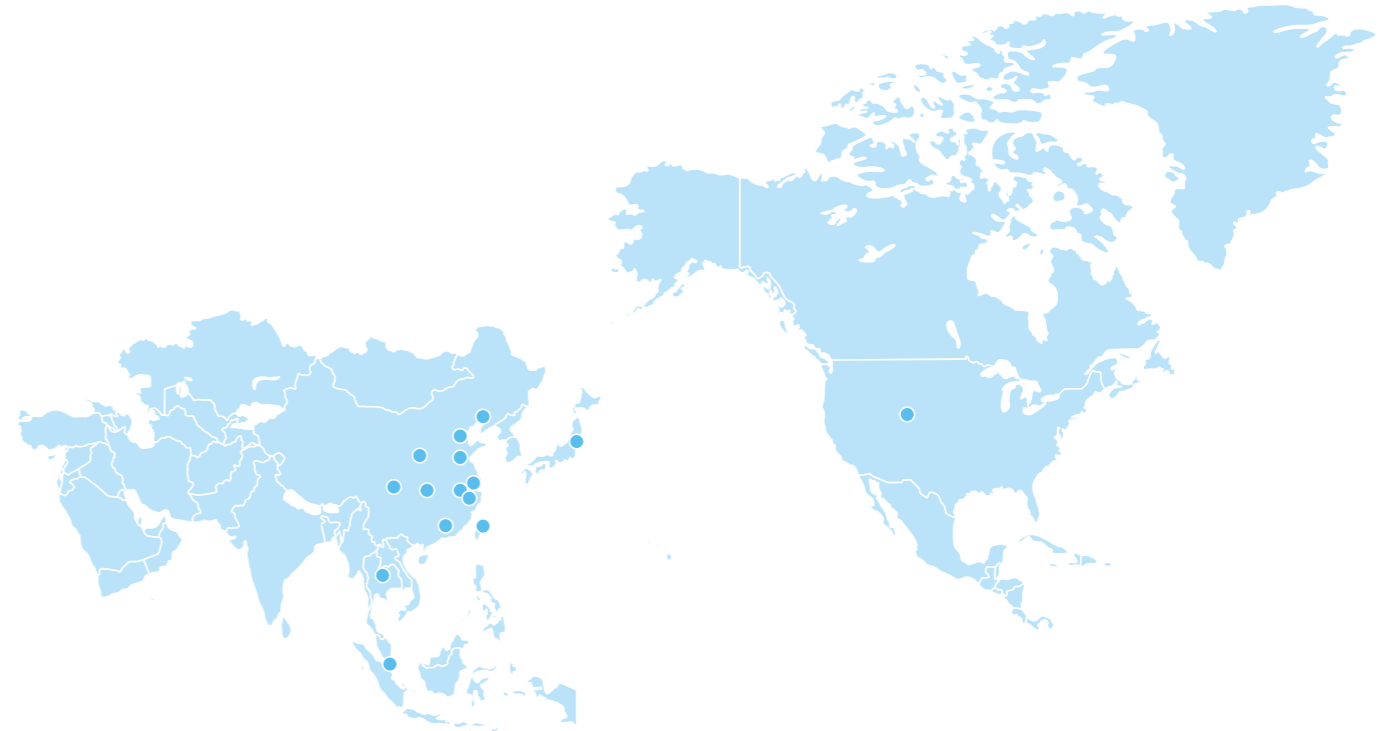
總部 無錫

運營中心 南京、拉薩

境外機構 日本、韓國、臺灣、新加坡、泰國、美國

中國大陸城市網點

上海區：上海	蘇皖區：南京、無錫、蘇州、合肥
京津區：北京、天津	西南區：成都、重慶、昆明、貴陽、拉薩
華中區：武漢、長沙、南昌	華北區：濟南、青島、太原、鄭州、石家莊
東北區：瀋陽、長春、哈爾濱	華南區：深圳、廣州、南寧、海口、香港、澳門
浙閩區：杭州、寧波、福州、廈門	西北區：西安、銀川、蘭州、西寧、烏魯木齊、呼和浩特



五 線上服務渠道

帆軟提供了更多的線上服務入口，快速響應使用者的服務需求。

技術支援服務通道

分類	服務通道	通道特點	面向對象
自助解決	幫助文檔	百科式文檔，已收錄 2155 篇	所有使用者
	智慧客服小帆	智慧問答機器人，可解決 3000+ 問題	所有使用者
尋求幫助	帆軟社區（互助問答板塊）	互助問答，已累計解決 25053 個問題，平均響應時間為 5 分鐘	所有使用者
	技術支援 QQ	官方主要服務通道，日均處理 426 個問題，平均響應時間為 1 分鐘	合作服務期內使用者及准合作使用者
	技術支援電話	官方次要服務通道	合作服務期內使用者及准合作使用者
	技術支援 Email	官方次要服務通道	合作服務期內使用者及准合作使用者
服務監督	服務投訴電話（總裁熱線）	官方主要受理投訴通道	所有使用者
	服務投訴 Email	官方主要受理投訴通道	所有使用者
	帆軟微信服務號	官方主要受理投訴通道	所有使用者

商務諮詢服務通道

分類	服務通道	通道特點	面向對象
自助服務	智慧客服小帆	智慧問答機器人，可解決 3000+ 問題	所有使用者
尋求幫助	商務諮詢電話（非詢價）	商務部受理	所有使用者
	商務諮詢電話（詢價）	各地分支機構受理	所有使用者
	商務諮詢 Email	商務部受理	所有使用者

聯絡方式

幫助文檔： help.finereport.com;
help.finebi.com
智能客服小帆： robot.finereport.com
帆軟社區： bbs.fanruan.com
技術支援 QQ: 800049425
技術支援電話： 0933-790886

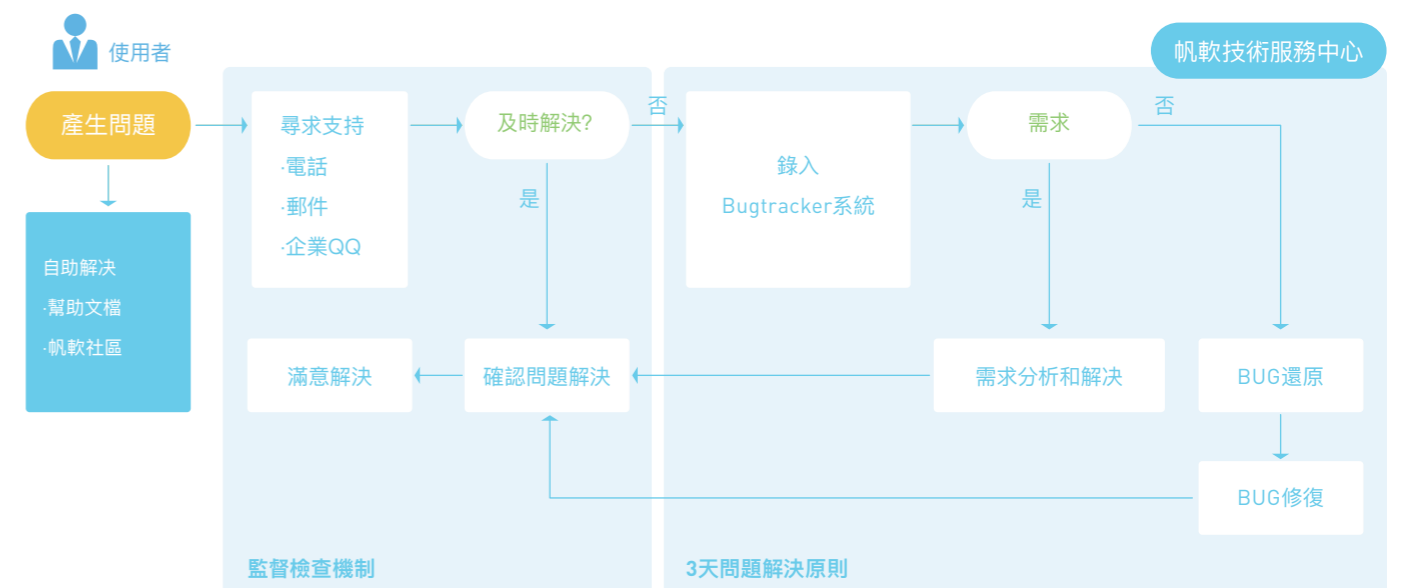
技術支援 Email: international@fanruan.com
服務投訴電話： 186-0252-2339
服務投訴 Email: complain@fanruan.com
帆軟微信服務號： fine_girl
商務諮詢電話： 0933-790886
商務諮詢 Email: brian.wang@fanruan.com

六 服務品質管理體系

帆軟的售後品質服務體系是自上而下的，嚴格而標準的 3 天解決問題機制，加上完善的服務監督制度，最終確保了客戶的問題可以得到及時滿意的解決。

• 服務流程

帆軟的服務流程為閉環流程，流程始於使用者，也終於使用者。



• 服務品質和監督機制

為保障使用者獲取高品質的技術支援服務，帆軟實行了包含「問題數量和準確度對照」、「使用者滿意度調查」和「程式碼開發品質評價反饋」3 種監督調查機制和「3 天問題解決」的原則。這 4 項內容已列入服務團隊業績考核中，確保服務團隊能夠強有力的執行服務準則和理念。

七 福布斯世界 500 強客戶代表

八 中國軟體 100 強客戶代表

以下僅為部分客戶欄表，排名不分先後。



九 福布斯中國 500 強客戶

以下僅為部分客戶欄表，排名不分先後。



十 各行業榮譽客戶代表

以下僅為部分客戶欄表，排名不分先後。

[掃描查看全部客戶列表→](#)



金融行業

中國人壽 | 中信銀行 | 平安銀行 | 招商銀行 | 交通銀行 | 長江證券 | 國信證券
廣發證券 | 天弘基金 | 陽光保險集團 | 中國人民銀行

地產行業

萬達集團 | 恆大地產 | 綠城集團 | 新城控股 | 景瑞地產 | 中南地產
大華集團 | 上海建工 | 中梁地產 | 紅星地產 | 碧桂園

醫藥行業

國葯控股 | 華東醫藥 | 東北製藥 | 先聲醫藥 | 哈葯集團 | 仁和葯業
邯鄲製藥 | 神威葯業 | 遠大製藥 | 上海醫藥 | 九州通醫藥 | 武漢人福醫藥

汽車製造

北京現代 | 吉利集團 | 江鈴汽車 | 江淮汽車 | 上汽集團 | 長安鈴木
北汽福田 | 奇瑞汽車 | 廣汽集團 | 日產汽車

機械設備

中孚實業 | 泰爾重工 | 新興鑄管 | 山東臨工 | 合力股份 | 南方軸承
東方電氣 | 中興精密 | 許繼電氣 | 瀋陽機床 | 歐姆龍自動化 | 寶時得機械

交通運輸

中外運 | 天津港 | 上海港 | 中鐵快運 | 中國郵政 | 廣州地鐵 | 中國鐵路 | 順豐速運
卡行天下 | 春秋航空 | 廈門航空 | 海航集團

休閒娛樂

東南旅行社 | 錦江國際 | 烏鎮旅遊股份 | 北京首旅集團 | 眉州東坡
統一星巴克 | 梅賽德斯-賓士文化中心

日常消費

洋河酒廠 | 光明乳業 | 蒙牛乳業 | 燕塘乳業 | 格力電器 | 晨光文具
新飛電器 | 才子服飾 | 鄂爾多斯 | 紅豆實業 | 羅萊家紡 | TCL | 蘇泊爾
惠而浦 | 波司登 | 潔麗雅股份 | AO 史密斯 | 太太樂食品 | 貝貝熊母嬰

文化傳媒

永銀文化 | 星美控股 | 中視金橋國際傳媒 | 上海電影股份 | 杭州日報報業集團
上海東方傳媒 | 鳳凰出版傳媒 | 北師大出版社

服務諮詢

HROne | 株式會社 JCBC | 外企德科 | 德勤華永會計師事務所 | 廣州翔藍企業管理
立信會計師事務所

教育科研

湖南大學 | 中山大學 | 中南大學 | 中國飛行試驗研究院 | 中國電力科學研究院
北京大學計算中心 | 公安部第一研究所 | 華電電力科學研究院 | 電子科技大學
中國計量科學研究院 | 北京清華城市規劃設計研究院

政府組織

國家大劇院 | 江蘇省財政廳 | 山東省公安廳 | 湖南住建廳 | 湖北省審計廳
高雄仁愛之家 | 公安部信訪局 | 國家糧油資訊中心 | 福建省資訊中心
浙江省國家稅務局 | 貴州省國土資源廳 | 中華全國工商聯合會

互聯網

58 同城 | 東方融資網 | 同程旅遊 | 視覺中國 | 暢遊科技 | 凹凸租車
到喜啦 | 杭州銅板街 | 網魚網路 | 巴圖魯電商 | 榮昌 e 袋洗 | 阿里巴巴集團

電子電路

歌爾股份 | 大疆創新 | 神州數碼 | 同方股份 | 聯想控股 | 協鑫能源
立訊精密 | 蘇州協鑫 | 步步高電子 | 士蘭微電子 | 華潤微電子

電信通信

中國電信 | 中國聯通 | 中國行動 | 東方通信 | 大唐電信 | 華為
三維通信 | UT 斯達康 | 杭州中威電子 | 上海迪愛斯通信

石油化工

上海寶鋼 | 安陽鋼鐵 | 中國石油 | 中國石化 | 新疆天業 | 勝利油田
浙江傳化 | 浙江恆逸 | 雲天化 | 納愛斯 | 三棵樹 | 廣西有色金屬
內蒙古伊泰集團 | 中國核工業集團 | 浙江新安化工

能源礦產

國核工程 | 天山電力 | 晶科電力 | 葛洲壩集團 | 普天新能源 | 南方電網
中廣核風電 | 國電南京自動化 | 杭州中恆電氣 | 東方日升新能源

環境農業

中儲糧 | 牧原集團 | 瓮福集團 | 天合光能 | 禾豐牧業 | 安佑生物
雙胞胎集團 | 格林美股份 | 廣西楊翔股份 | 福建傲農生物 | 新希望六和股份

多元化集團

長久實業 | 臥龍控股 | 新疆廣匯 | 松雷集團 | 興合集團
精工集團 | 華邦控股 | 復星集團 | 中集集團 | MHI 情報システムズ株式會社

零售貿易

永輝集團 | 歐亞集團 | 卜蜂蓮花 | 大連大商 | 王府井百貨
易初蓮花 | 新華書店 | 興隆商業 | 銀泰百貨 | 丹尼斯百貨



數據分析，報表實例，專業的人都在這裡！
加入FineReport臉書粉絲團！

帆軟軟體有限公司 www.finereport.com/tw/

國際市場

台灣

地址: 300 新竹市學府路40號 (交大育成中心 R302)
電話: 0933-790886 王人賢 Brian Wang
郵箱: brian.wang@fanruan.com

日本

地址: 總代理店バリューテクノロジー株式会社〒101-0021
東京都千代田區外神田5-1-5曙ビル4F
電話: +81 03-5817-8961
郵箱: finereport@value-ict.com

韓國

電話: +82 01072745433
郵箱: igkwon@pndsolution.com

中國大陸

地址: 無錫市梁溪區鐘書路99號國金中心18樓
電話: +86 4008-5050-48
郵箱: business@fanruan.com

泰國

電話: +66 0967986568 Serimna
郵箱: serimna@fanruan.com

新加坡

電話: +65 83322436 Alex
郵箱: alex.luo@fanruan.com

中國大陸

南京運營中心

地址: 南京市秦淮區龍蟠中路218號, 中航科技大廈10層
技術支援電話: 1776-8307-729
商務諮詢郵箱: business@fanruan.com
所轄區域: 江蘇 (含馬鞍山, 轉分機號04)、安徽 (不含馬鞍山, 轉分機號05)

拉薩運營中心

地址: 拉薩市城關區藏熱路3號區工商聯綜合樓二樓
電話: 0891-6364088

京津區分公司

公司地址: 北京市海澱區財智國際大廈b306
技術支援電話: 1776-8303-930
所轄區域: 北京、天津

上海區分公司

公司地址: 上海黃浦區黃陂北路227號中區廣場2層
技術支援電話: 1776-8303-930
所轄區域: 上海、海外

浙閩區分公司

公司地址: 杭州市上城區慶春路137號華都大廈
技術支援電話: 1776-8308-201
所轄區域: 浙江、福建

華南區分公司

公司地址: 深圳市南山區桃園路122號前海金岸金豐閣
技術支援電話: 1776-8308-201
所轄區域: 廣東、廣西、海南、香港、澳門

西南區分公司

公司地址: 成都市錦江區水碾河路14號蜀都花園6棟703
技術支援電話: 1776-8307-729
所轄區域: 四川、雲南、貴州、重慶、西藏

西北區分公司

公司地址: 西安市雁塔區太白南路373號新長城大廈 (太白立交東南角) 1414室
技術支援電話: 1776-8307-729
所轄區域: 新疆、陝西、甘肅、寧夏、內蒙古、青海

華中區分公司

公司地址: 武漢市洪山區羅家港東園林路79號港東名居8棟3單元406
技術支援電話: 1730-6111-307
所轄區域: 湖南、湖北、江西

華北區分公司

公司地址: 濟南市市中區二環南路8833號
技術支援電話: 1730-6111-307
所轄區域: 山東、山西、河南、河北

東北區分公司

公司地址: 瀋陽市鐵西區興華北街18號千緣財富商匯
所轄區域: 遼寧、吉林、黑龍江